

Manual del usuario Aplicación Inventario



Proyecto Soria Singular

Índice

Presentación	3
Epígrafes	4
Localización	5
Tramites	6
Histórico	7
Bienes	9

Presentación

Este manual va a servirle para conocer el manejo de la Aplicación de inventario. La aplicación tiene la estructura que tenemos en el menú principal que figura en la imagen siguiente:

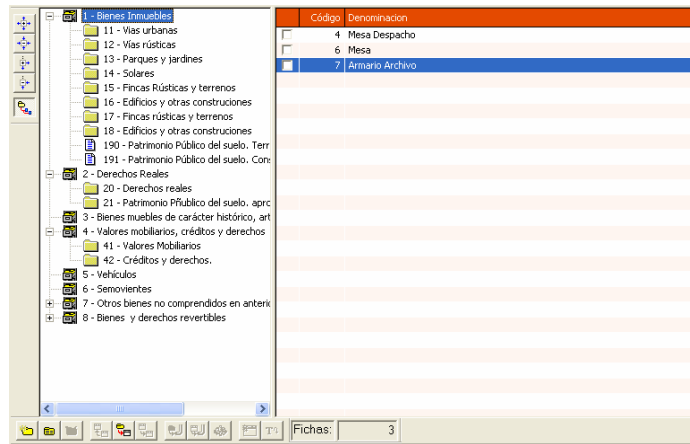


Para realizar el manual crearemos una sección por cada opción de menú, aunque sin seguir el orden.

La aplicación se basa en un archivo de bienes único sin separaciones dependiendo del epígrafe para permitir una gestión más sencilla en el Manero de la aplicación y sobre todo a la hora de realizar búsquedas.

Epígrafes

Para gestionar los Epígrafes se ha escogido una estructura arbolada gracias a la cual los bienes se podrán buscar de una forma muy sencilla en el árbol de epígrafes



◀ Búsqueda de bienes por epígrafes

La tabla epígrafes lleva la configuración de campos que varían de un epígrafe a otro. Esta información se da suministrada en la instalación de la aplicación con los campos rellenos por epígrafe.

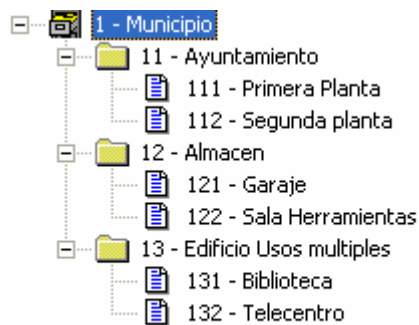


◀ Campo "Tipo entidad"

Localización

En esta sección tenemos otra tabla arbolada que nos va a permitir dar una localización a todos nuestros bienes según una estructura arbolada para permitirnos realizar búsquedas de todos los bienes de un edificio de todo el municipio o de la planta de un edificio.

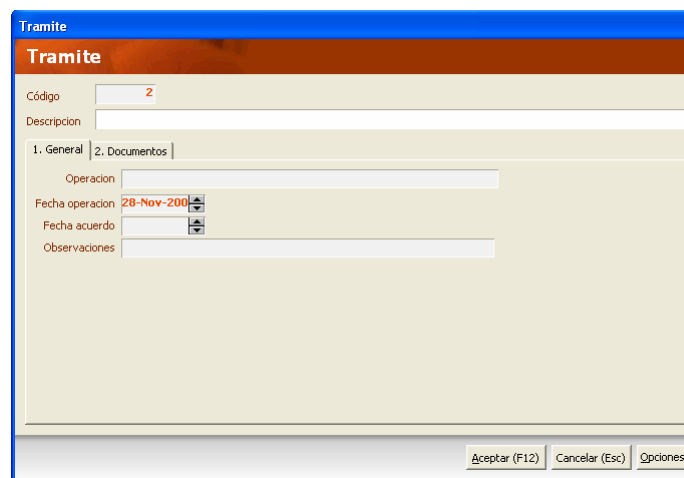
Por ejemplo un municipio que tiene 1 almacén en un edificio una biblioteca y un telecentro en otro edificio y el ayuntamiento. Podría buscar los bienes de telecentro o los bienes de todo el edificio.



◀ Estructura arbolada de ejemplo

Tramites


Dentro de esta sesión guardaremos todas las operaciones que se realicen a un bien que no supongan cambio en el inventario. Permittiéndonos adjuntar documentos.



◀ Sección
tramites

Histórico

Dentro de esta sesión tenemos todas las operaciones que se realicen a un bien que supongan cambio en el inventario. Permittiéndonos adjuntar documentos en el momento del alta, baja o modificación. Estos documentos se podrán ver siempre. Desde aquí imprimiremos el listado de final de año de movimiento de bienes.



C/ Diputacion, 42001

Movimiento Historico de Bienes

N Serie	Descripción	Epígrafe	Operación	Fecha acuerdo	Fecha Operación
	Nº de serie: Denominación	Alta	Alta	31 - Octubre - 21	31 - Octubre - 2007

◀ Listado movimientos de bienes

Organismo.

En esta sección configuramos los datos del municipio. La información que introduzcamos en esta sección será la usada para los Listados. Incluido el escudo del municipio.



Organismos		Diputacion Provincial Soria	
Código	1		
Nombre	Diputacion Provincial Soria		
Dirección	C/ Diputacion, 42001		
Localidad	Soria		
Secretario	Secretario		
Cargo			
Nom. Cargo	Presidente		

Aceptar (F12) Cancelar (Esc) Opciones

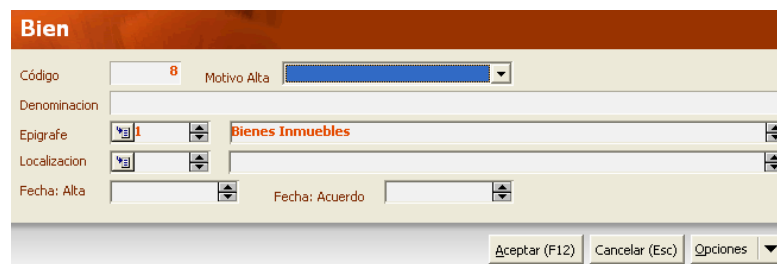
Formulario
datos
municipio

Bienes

Es esta sesión tenemos se normalmente se centrara el trabaja ha realizar en la aplicación pues desde ella tenemos acceso a prácticamente los datos de todas las demás opciones. Por eso nos vamos a centrar en explicar un poco más todas las opciones de esta pantalla.

En la Opción Crear Bien es desde el punto en el que daremos de alta los bienes en nuestra aplicación.

Cuando damos de alta un bien lo primero que tenemos es una pantalla en la que introducimos el motivo del alta, una denominación para el bien, el epígrafe la localización y las fechas de alta y del acuerdo.



◀Primera pantalla de alta

En la siguiente pantalla tendremos una información básica que se vera constantemente y una serie de pestañas en las cuales tendremos la información referente al titulo de la pestaña.

La pestaña general y descripción son las que tiene los campos que nos ayudan a identificar el bien y las cuales varían los campos según el epígrafe.

La pestaña numero 3 es la de situación y saldrá o no dependiendo del epígrafe normalmente es para poder añadir información de parcelas de rustica y de urbana

En la pestaña seguro incluiremos los datos de seguro que pueda tener ese bien, y en la de observaciones se puede añadir cualquier información sin limite de espacio.

En las pestañas de histórico y tramites que podemos ver en una rejilla todos los movimientos de este bien.

Bien ordenador

Código: 2 NSerie: Naturaleza Juridica: Patrimonio

Denominación: ordenador

Epigrafe: 2 Derechos Reales

Fechas

Adquisición: Baja: 31-Oct-2007 Ultima Modificación: 31-Oct-2007 Ultima Revisión:

1 General | 2 Descripción | 4 Economicos | 5 Seguros | 6 Observaciones | 7 Historico | 8 Tramites | 9 Planos / Fotos | Contabilidad

Localización: Municipio

Trasmite: 0

Titulo Adquisición: Embargo Documento: Escritura Pública

Referencia anterior: Cedido

Registro

Tomo:

Libro:

Folio:

Finca:

Asiento:

Sección:

Ultima Fotografica:

Aceptar (F12) Cancelar (Esc) Opciones

Formulario
Bienes.

Desde la pestaña opciones podemos imprimir los certificados de propiedad y de expediente así como la ficha del Bien